

Ailanthus altissima (Mill.) Swingle – pajaseň žliazkatý

Oddelenie: Magnoliophyta

Trieda: Rosopsida

Rad: Sapindales

Čeľad: *Simaroubaceae*

Zaradenie

Invázny druh dreviny v zmysle zákona č. 543/2002 Z. z. o ochrane prírody a krajiny.



Fotodokumentácia: Ing. Marta Mútňanová

Opis druhu

Pajaseň žliazkatý je dvojdómá drevina (strom), ktorá dorastá do výšky 20 až 25 metrov. Kôra na kmeni je hladká, sivohnedá. Listy sú protistojné, nepárno perovité, 40 – 60 cm dlhé, so sýto oranžovou stopkou. Sú lesklé, tmavozelené, tvorené 11 až 16 lístkami kopijovitého tvaru, na okraji viac-menej celo okrajovými. V jesennom období majú výraznú oranžovo červenú až červenú farbu. Listy po rozmrvení v ruke nepríjemne zapáchajú. Kvety sa vytvárajú v júni až auguste. Sú jednopohlavné, malé, päťpočetné, sústredené vo vrcholových metlinách. Majú výraznú, nie peknú vôňu. Plodom sú podlhovasté krídlaté nažky.

Pôvod

Druh pochádza z Ázie (Číny). Do Európy bol dovezený ako okrasná drevina, ktorá sa neskôr pre nízke nároky na podmienky prostredia začala využívať na rekultivácie.

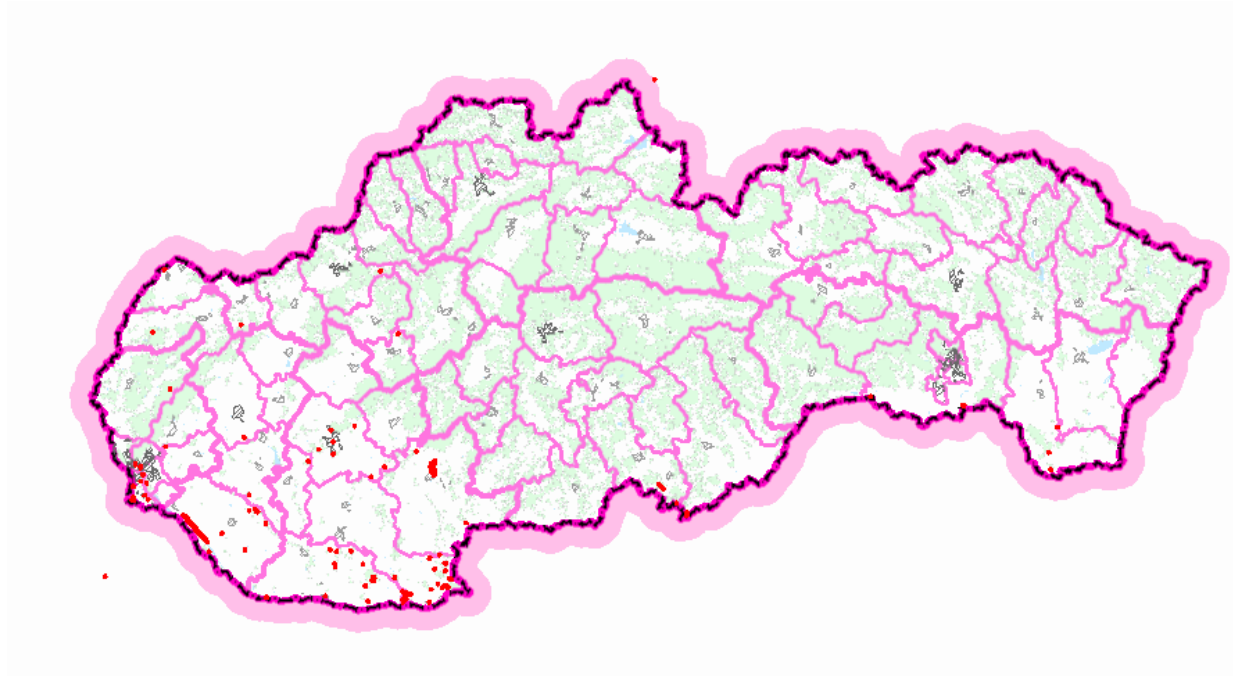
Ekológia

Je nenáročný na podmienky, tolerantný voči suchu a soliam v pôde. Zaráďujeme ho medzi rýchlorastúce druhy. V prvom roku života môže dorásť až do výšky 2 metrov. Do pôdy vylučuje koreňmi alelopatické látky, ktoré bránia rastu iných druhov drevín. Alelopatický

účinok majú aj jeho listy. Šíri sa vegetatívne aj generatívne. Vytvára veľké množstvo koreňových výmladkov, z ktorých vyrastú nové jedince (stromy). Po zrezaní kmeňa, sa vytvorí okolo pňa hustý porast výmladkov. Na jeseň produkuje ľahké semená, ktoré sú vetrom roznášané na väčšie vzdialenosti a pomerne dobre klíčia.

Rozšírenie v SR

Z pôvodných výsadiel sa druh rozšíril a v súčasnosti sa najmä na južnom Slovensku masovo vyskytuje v lesných porastoch (najmä na pieskových pôdach v okolí Dunaja), popri cestách, na nevyužívaných plochách ale aj v okolí vodných tokov.



Metódy odstraňovania

Pri tomto druhu je zakázané jeho výlučne mechanické odstraňovanie výrubom! Je potrebné použiť tzv. injekčnú metódu, pri ktorej sa aplikuje priamo do kmeňa stojaceho stromu registrovaný prípravok na ochranu rastlín (herbicíd) na báze glyfosátu. Šikmo dole sa do kmeňa vyvrtá dierka, alebo sa urobí šikmý zásek sekerkou, do ktorého sa vstreknú 2 ml koncentrovaného herbicídu (480 g/l). Záseky, resp. vyvrtanie do kmeňa je potrebné realizovať každých 7,5 cm obvodu kmeňa. Najvhodnejší termín aplikácie je leto až začiatok jesene (v mesiacoch júl až september) za suchého počasia, kedy sa herbicíd po aplikácii rýchlo vstrebáva do dreva. Takto ošetrené jedince sa ponechávajú aspoň 2 roky, kým úplne vyschnú a až následne sa po úplnom vyschnutí môžu vypáliť.