

***Solidago canadensis* L. – zlatobyľ kanadská**

Oddelenie: Magnoliophyta

Trieda: Magnoliopsida

Rad: Asterales

Čeľad': *Asteraceae*

Zaradenie

Invázny druh v zmysle zákona č. 543/2002 Z. z. o ochrane prírody a krajiny v znení neskorších predpisov.



Fotodokumentácia: Ing. Marta Múťňanová

Opis druhu

Trvácna rastlina dorastajúca do výšky 50 až 150 cm. Byle sú drsno chlpaté, husto olistené. Listy vyrastajú z byle striedavo, sú kopijovité, dlho končisté, ostro pílkovité, smerom ku vrcholu stonky zmenšujúce sa. Súkvetie je chocholíkatá metlína, tvorená úbormi drobných žltých kvetov. Okrajové jazykovité samčie kvety sú len trocha dlhšie ako vnútorné samičie kvety terča. Kvitne v auguste až októbri. Plodom sú nažky s jemným páperím na okraji.

POZOR: Je to silný peľový alergén!

Pôvod

Pochádza zo Severnej Ameriky. Do Európy bol druh dovezený ako medonosná a okrasná rastlina.

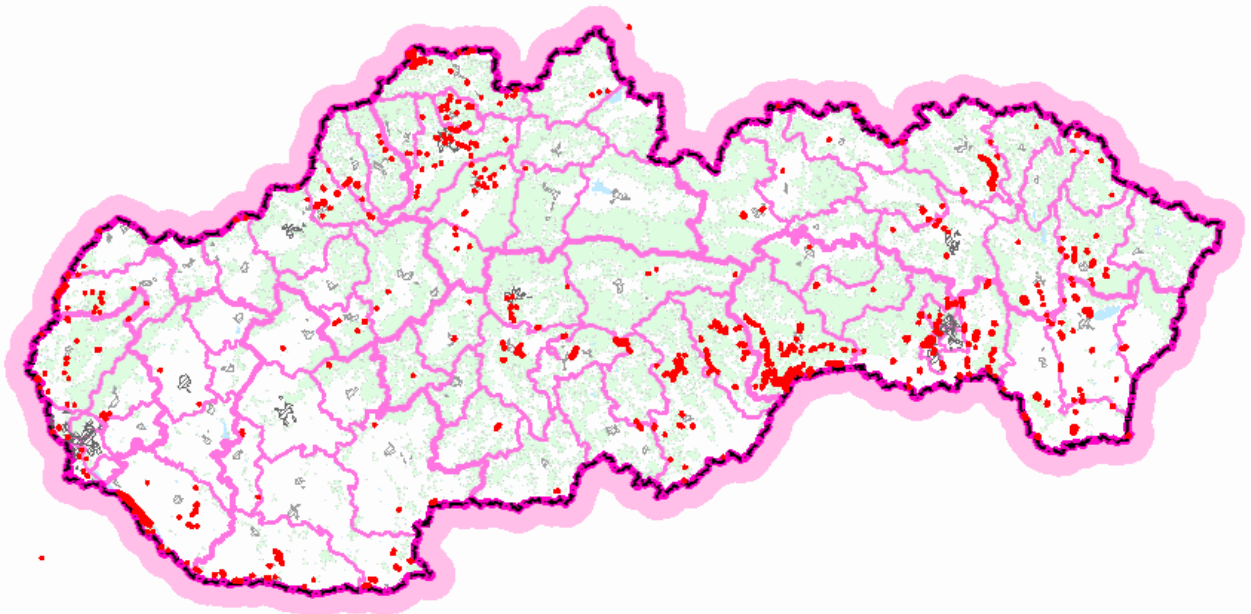
Ekológia

Nemá osobitné nároky na pôdu a vlhkosť v pôde. Nájde ho na antropogénnych biotopoch, v sídlach, v okolí vodných tokov, na nelesných aj v lesných biotopoch. Šíri sa oboma spôsobmi, vegetatívne aj generatívne. Prevažuje šírenie semenami, ktoré sú ľahké a pomocou páperia na nážkách sú roznášané na veľké vzdialenosti. Semená dokážu dozrieť aj na odtrhnutej rastline, ak je na mieste ponechaná a nedošlo k jej likvidácii.

Vegetatívnym spôsobom sa šíri pomocou plazivého rozkonáreného podzemka, z ktorého vyrastajú nové rastliny.

Rozšírenie v SR

Rastie na opustených miestach s narušenou vegetáciou, ktoré v súčasnosti nie sú využívané, napr. rumoviská, zarastajúce pasienky, okolia polí. Tiež ich nájdeme v okolí vodných tokov, ciest, železníc, na nelegálnych skládkach, ale aj v redších lesoch na juhu Slovenska, kde vytvára podrast. Vyskytuje sa viac-menej už na celom území Slovenska.



Metódy odstraňovania

Vhodným spôsobom odstraňovania je kosenie alebo mulčovanie porastov zlatobyle v čase pred kvitnutím rastlín, aby sa zabránilo tvorbe a následnému rozšíreniu semien. Možná je aj pastva oviec alebo dobytky, prípadne pooranie, ak sa porasty druhu vyskytujú na okrajoch polí (na ornej pôde). Pri menších porastoch sa môže využívať vykopávanie a vytrhávanie rastlín.

Používa sa aj chemický spôsob s aplikáciou herbicídneho prípravku (tzn. prípravku na ničenie rastlín, ktorým sa porast postrieka) alebo kombináciou kosenia a následného postriekania herbicídnom, keď rastliny opätovne vyrastú po pokosení.

Všetky zásahy je potrebné opakovať niekoľko rokov za sebou!