

INVÁZNE RASTINY A POVINNOSTI OBCÍ

NITRA

25. OKTÓBER 2023

IZPI



ŠTÁTNA
OCHRANA PRÍRODY
SLOVENSKEJ REPUBLIKY



OPERAČNÝ PROGRAM
KVALITA ŽIVOTNÉHO PROSTREDIA



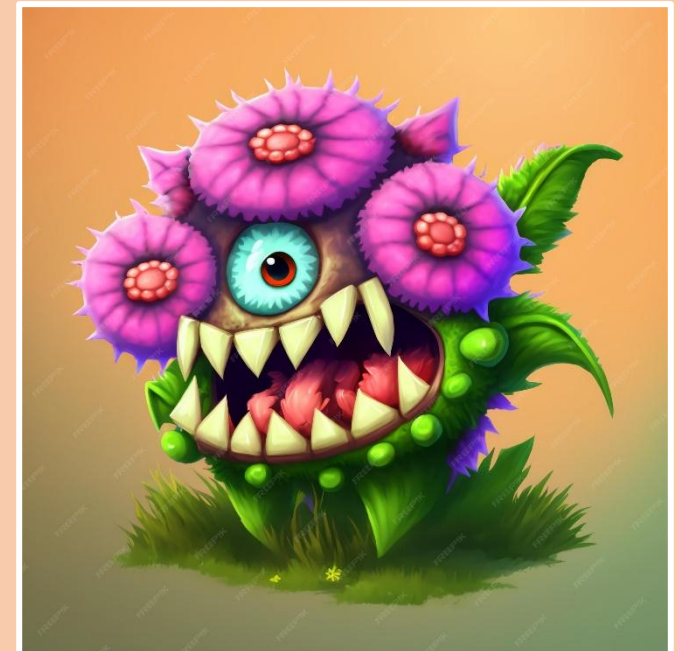
Európska únia
Kohézny fond



Invázně rostliny



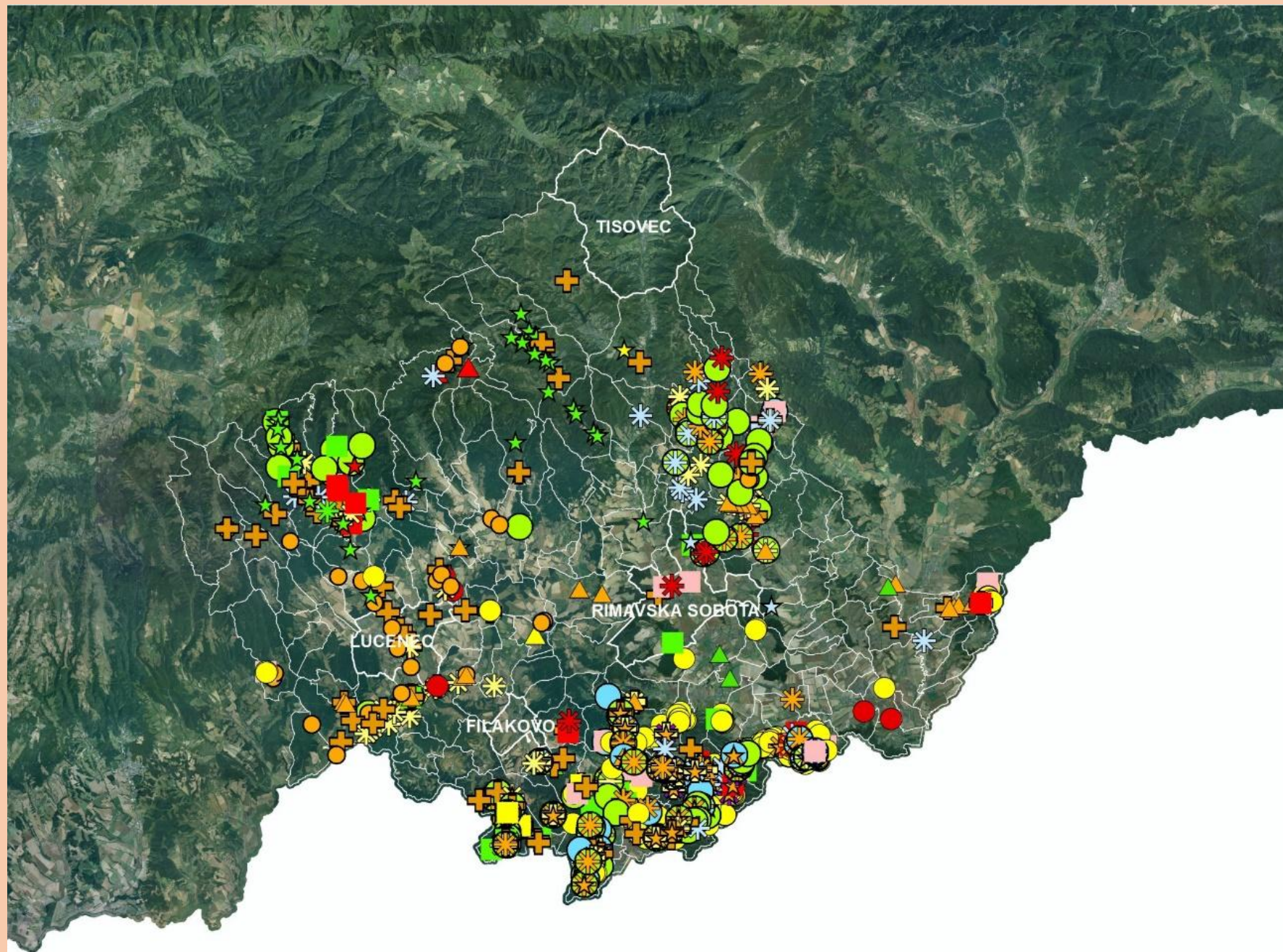
RNDr. Lenka Papáčová
Správa CHKO Cerová vrchovina





Worcestershire
Flora

2024-09-08



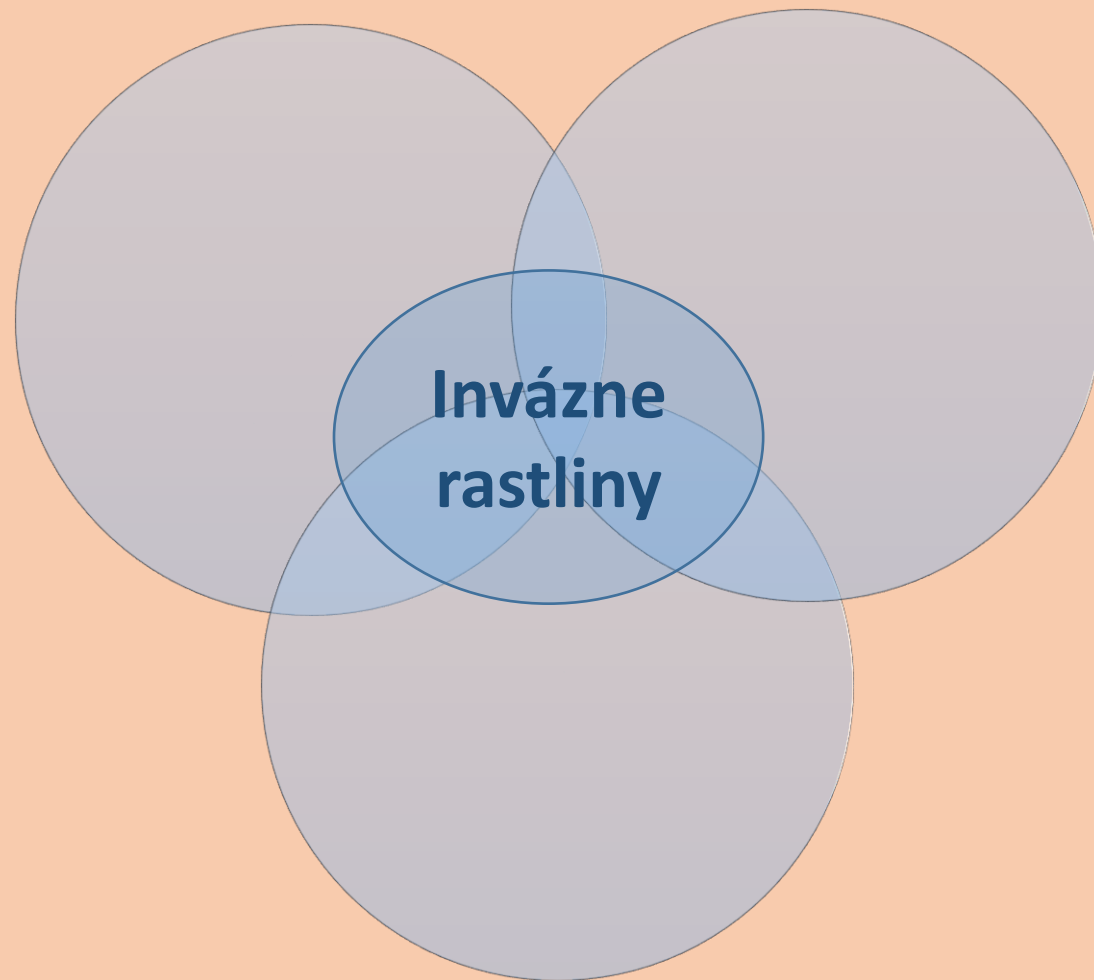
Legenda

- agát biely
- ambrózia palinolistá
- astra novobelgická
- durman obyčajný
- dvojzub listnatý
- glejovka americká
- hviezdnik ročný
- íva voškovníkovitá
- javorovec jasenolistý
- ▲ ježatec lalocnatý
- ▲ krídlatka česká
- ▲ kustovnica cudzia
- ▲ loboda konáristá
- ▲ lupina mnoholistá
- ★ láskavec ohnutý
- ★ netýkavka malokvetá
- ★ netýkavka žliazkatá
- ★ orgován obyčajný
- ★ pajasen žliazkatý
- + palina obyčajná
- + palina ročná
- + podsúnečník Theofras
- + pohánkovec japonský
- + roripovník východný
- ✻ slnecnica hluznatá
- ✻ sumach páikový
- ✻ turanec kanadský
- ✻ zlatobyľ kanadská
- ✻ zlatobyľ obrovská
- ✻ žltica maloúborová

Z činnosti Správy CHKO Cerová vrchovina

manažment

monitoring



Prevencia

Monitoring

- Plán hlavných úloh, terénne obhliadky, stráž prírody, KIMS
- Medzinárodná spolupráca - projekty
- Študentské práce
- Citizen science/občianska veda
- Moderné metódy (DPZ, HYP spektrofotometria, google street view, ortofotomapy)



Zdroj: <https://zbgis.skgeodesy.sk>



<https://www.google.com/maps/>

Sprístupňovanie informácií

maps.sopsr.sk/mapy/invazne.php

maps.sopsr.sk/mapy/invazne.php

Mapový prehliadač [Štátnej ochrany prírody SR](#) pre vás prevádzkuje [Tím Odboru správy dát a GIS](#)
[Open source](#) mapový framework: [Heron Mapping Client \(MC\)](#) šírený pod licenciou [GNU GPL v3](#)

**MAPA NIE JE POUŽITELNÁ
NA PRÁVNE ÚKONY**

Hľadaj miesto, mesto, dedinu v SK

Hľadať

Hľadať: výskytové záznamy - botanika - invázne druhy

Katastrálne územie: Chrámec

Botanický taxón *: *Asdepias syriaca*

Hľadanie dokončené: 30 Výsledky

< Hľadať Výsledok >

© [OpenStreetMap contributors](#), © [SOP SR](#), © [SOP](#), 2020 | data: OpenStreetMap

1 : 34124 Lokalizácia X: 20.187989 Y: 48.252597

Vrstvy

- Základné mapy
 - OpenStreetMap
 - OpenTopoMap
 - Tieňovaný reliéf
 - Digitálny model reliéfu
 - Ortofotomozaika
 - Bez podkladovej mapy
- Základné vrstvy
 - Pôsobnosť ŠOP
 - Ochrana prírody**
 - Chránené stromy SR
 - Chránené vtáčie územia
 - Územia európskeho významu
 - Veľkoplošné chránené územia SR
 - Maloplošné chránené územia SR
 - Návrh PR Pralesy SR
 - Územia medzinárodného významu
 - Migračné bariéry**
 - Ekosystémy
 - Zonácia**
 - Ekologicko-funkčné priestory CHVÚ
 - PRALESY.sk
 - Administratívne hranice
 - Územie SR
 - Okresy SR
 - Katastre SR
 - LPIS
 - SKGEODESY.sk

ČO NOVÉHO (u nás doma)

Záložky

Individuálna komunikácia s obcami,
užívateľmi, správcami, vlastníkmi



Stanoviská k činnostiam

Školenie pre užívateľov a obce

Asclepias syriaca – glejovka americká

Nepôvodný invázny druh drevený vďaka žiaru obdoby Európskej únie – v zmysle zákona č. 150/2019 Z. z. o prevencii a manažmente introdukcie a šírenia inváznych nepôvodných druhov a o zmene a doplnení niektorých zákonov



Fotodokumentácia: Mgr. Juraj Kolář, Ph.D., RNDr. Alžbeta Szabóová, Ing. Monika Furišáková

Opis druhu

Trávca bylina so sivasto chlpatou byľou, s tvrdým len málo rozkonštrnou alebo nerozkonštrnou, ktorá pri poranení roni bielu šťavu. Rastlina dorastá až do výšky 2 metre. Má hrubý dužinatý plazivý podzemok, z ktorého vyrastajú nové byle. Listy sú protistojné, podlhovasto vajcovité, celistvo okrajová. Na vrchnej strane sú tmavozelené hladké, na spodnej strane husto sivasto chlpaté. Druh kvitne v júni až júli voňavými ružovými kvetmi, ktoré sú sústredené do vrcholových okolikov polguľovitého tvaru. Plody majú tvar podlhovasto vajcovitých mechatrikov, v ktorých sa vytvorila semena s dlhým bielym páperím. Rastlina je jedovatá.

Rozmnožuje sa generatívne (semenami, ktoré sa pomocou papiera ľahko šíria vetrom), aj vegetatívne (rozrastaním plazivého podzemku a tvorbou nových byľí).

Metódy odstraňovania

Pravidelné kosenie niekoľkokrát ročne, aby sa rastlina oslabilá. Ak je zrealizované len jedno kosenie za rok, musí byť v období pred kvitnutím druhu, aby sa zabránilo prípadnému vytvoreniu semien a tým aj ďalšieho rozšírenia druhu.

Pri menších porastoch je účinné aj vykopávanie alebo vytrávanie rastlín. Vtedy je však potrebné odstrániť z pôdy celý podzemok, aby z ponechaného zvytku rastlina opäť nevyrástla.

Využitie sa aj chemické odstraňovanie postrekom prípravkom na ochranu rastlín (herbicidom), prípadne tzv. kombinovaný spôsob odstraňovania, kedy sa porast najprv pokosi a nanovo narastené rastliny sa ešte v tom istom roku postriekajú herbicidom.

© Štátna ochrana prírody Slovenskej republiky

Ďalšie informácie sú dostupné na stránke: <http://www.sopor.sk/invazne-web/>

Informačný leták ŠOP SR



ŠTÁTNÁ
OCHRANA PRÍRODY
SLOVENSKEJ REPUBLIKY

Správa Chránenej krajiny oblasti
Cerová vrchovina



Podľa rozdeľovníka

Váš list číslo/zo dňa

Naše číslo
CHKOCV/230/2022

Vypracuje
RNDr. Pappáčová

Príj. Sobota
8.7.2022

Vec:

Žiadosť o spoluprácu pri zverejnení informácie o výskyte invázneho druhu **glejovka americká (Asclepias syriaca)** v okrese Rimavská Sobota

A. Vstupné údaje:

Predmet: Žiadosť o zverejnenie oznámenia o výskyte invázneho druhu v katastrach obcí okresu Rimavská Sobota.

Účel stanoviska: Spolupráca vo veci oznámenia o výskyte inváznych druhov v súlade s §15/zákona č.150/2019 Z. z. o prevencii a manažmente introdukcie a šírenia inváznych nepôvodných druhov a o zmene a doplnení niektorých zákonov (ďalej len „zákon“), s orgánmi štátnej správy v zmysle §7, ods.1, písm. c/zákona a s obcami v zmysle §14/zákona.

Podklady: zákon NR SR č. 543/2002 Z. z. o ochrane prírody a krajiny v znení neskorších predpisov (ďalej len „zákon č. 543/2002 Z. z.“), zákon č.150/2019 Z. z. o prevencii a manažmente introdukcie a šírenia inváznych nepôvodných druhov a o zmene a doplnení niektorých zákonov (ďalej len „zákon“), vyhláška MŽP SR č. 450/2019 Z. z., ktorou sa ustanovujú podmienky a spôsoby odstraňovania inváznych nepôvodných druhov; interné mapové podklady a databázy S-CHKO Cerová vrchovina.

B. Stanovisko:

Identifikácia územia a charakter činnosti:

Záujmové územie sa nachádza v Banskobystrickom kraji, okrese Rimavská Sobota, v extravilánoch obcí Blhovec, Čiž, Driňa, Dubno, Gemerské Dechtáre, Gemerský Jablonec, Gortva, Hajnáčka, Hodejovec, Hostice, Hubovo, Chrámeč, Janice, Jestice, Kesovce, Dmitrij, Nová Bašta, Petrovce, Rimavské Janovce, Širkovce, Šútor, Tachty, Večelkov.

Hodnotenie z hľadiska ochrany prírody a krajiny:

Z hľadiska ochrany prírody a krajiny sa invázny druh **glejovka americká** nachádza v území s 1. stupňom ochrany (tzv. voľná krajina, §12 zákona č. 543/2002 Z. z.), 2. stupňom ochrany (§13/zákona o ochrane prírody a krajiny), v územiach NATURA2000, tj. CHVÚ003 Cerová vrchovina- Porimavie, SKUEV0357 Cerová vrchovina, SKUEV 0361 Vodokáň, SKUEV 0362, 1362 Pieskovcové chrby, SKUEV0814 Hubovo, v maloplošne chránených územiach: CHA Vinohrady, PR Gemerský Jablonec.

Návrh riešenia:

Na základe týchto skutočností navrhujeme nasledovné:

- Zverejniť na úradnej tabuli alebo iným obvyklým spôsobom informáciu o výskyte invázneho druhu v katastrach obcí;
- Upozorniť vlastníkov, užívateľov pozemkov na výskyt inváznych druhov rastlín aj pri iných príležitostiach, v prípade vybavovania úradných záležitostí na obciach, úradoch, pri kontrolnej činnosti;
- Vlastník, správca, nájemca má povinnosť zabezpečiť odstránenie a zabrániť rozšíreniu inváznych druhov rastlín (§7/zákona 543/2002 Z. z., §3, ods.2/zákona 150/2019 Z. z.). Pri likvidácii je nutné postupovať v súlade s vyhláškou MŽP SR č. 450/2019 Z. z., ktorou sa ustanovujú podmienky a spôsoby odstraňovania inváznych nepôvodných druhov;

Žiadosť o spoluprácu pri zverejňovaní informácií

- Výskytu IDR je možné predchádzať aj vhodným obhospodarovaním pozemkov (pásenie, kosenie vo vhodnom termíne (v čase pred tvorbou semien) – nie pravidelné mulčovanie, TTP), resp. zabránením vynášania bioodpadov zo záhrad napr. na pozemky v blízkosti vodných tokov a ciest, vytvárania voľne uložených krmovísk;
- Žiadať o finančnú pomoc formou projektov zameraných na ochranu životného prostredia, biodiverzity – samosprávy, napr. prostredníctvom Environmentálneho fondu, Operačného programu Kvalita životného prostredia

Odôvodnenie:

Správa CHKO Cerová vrchovina monitoruje výskyt inváznych druhov rastlín, upozorňuje na ich výskyt v rámci odborných stanovísk, kontaktovaním obcí, užívateľov, vlastníkov a zároveň sa v rámci možnosti aktívne podieľa na odstraňovaní inváznych druhov, používaním rôznych metód za účasti zástupcov obcí, užívateľov i dobrovoľníkov. Realizuje aj osvetu formou environmentálnej výchovy. Najefektívnejším spôsobom sa však ukazuje predchádzanie šírenia inváznych druhov a predovšetkým dôsledné obhospodarovanie pozemkov. Z tohto dôvodu Správa CHKO Cerová vrchovina oslovuje aj príslušné orgány štátnej správy, ktoré majú možnosti komunikácie s vlastníkami, správcami, užívateľmi pozemkov.

S pozdravom

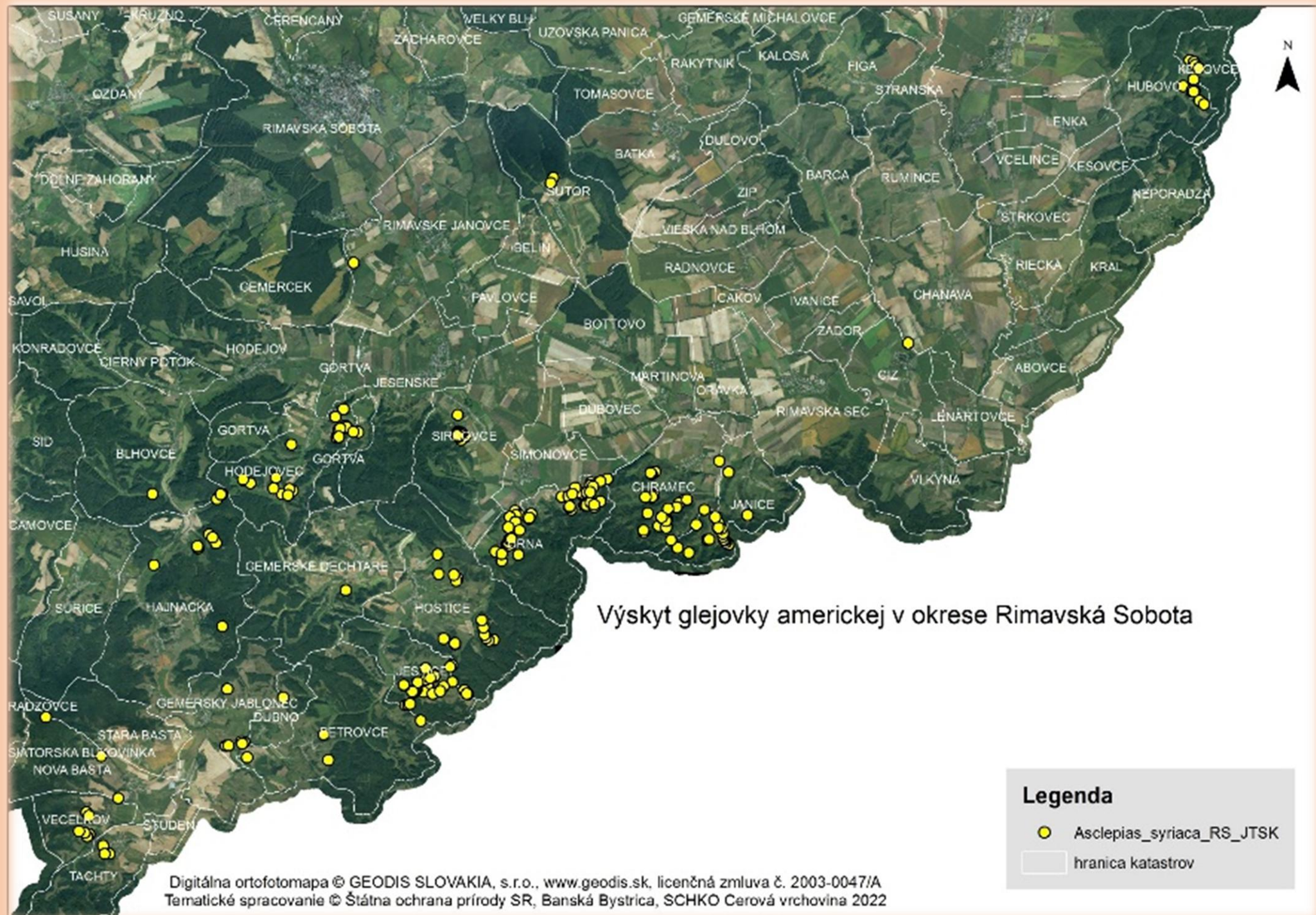
Ing. Eva Belanová
riaditeľka Správy CHKO Cerová vrchovina

Rozdeľovník:

Obvodný úrad, Hostinského 4, 979 01 Rimavská Sobota
Odbor starostlivosti o životné prostredie
Odbor pozemkový a lesný
Obce okresu Rimavská Sobota

Prílohy:

1. Oznámenie o výskyte invázneho druhu v okrese Rimavská Sobota- na zverejnenie s prílohami: Informácie o inváznom druhu **glejovka americká (Asclepias syriaca)**, mapa výskytu v okrese RS



Výskyt glejovky americkej v okrese Rimavská Sobota

Legenda

- Asclepias_syriaca_RS_JTSK
- hranica katastrov



9. septembra 2022



Zaostrené na invázne rastliny

Pracovníci Správy Chránenej krajinnnej oblasti Cerová vrchovina v období jún – júl pravidelne realizujú v rámci plánu hlavných úloh monitoring a odstraňovanie invázných [...]

Viac...

13. októbra 2021



Výzva na likvidáciu invázných druhov rastlín

Koniec leta a začiatok jesene je obdobím, kedy môžeme pozorovať kvitnutie rastlín, ktoré sa na naše územie rozšírili z iných kontinentov. Najčastejšie [...]

Viac...

26. augusta 2020



Odstraňovanie inváznej glejovky americkej v Hodejovci

Sobotu 22. augusta sa uskutočnilo odstraňovanie glejovky americkej (*Asclepias syriaca*) v katastrálnom území Hodejovci. Už uviedli v minulosti, jedná [...]

13. septembra 2018



Invázne druhy rastlín v Cerová vrchovina

Medzi invázne druhy Slovenskej republiky patria aj druhy rastlín a živočíchov, ktoré sú v súčasnosti v SR. Príloha č. 2 a prílohe č. 2a vyhlášky [...]

Hľadaj

Aktuality



**ZAPOJTE SA AJ VY DO
EURÓPSKEHO
TÝŽDŇA MOBILITY
16.-22.9.2023**

5. septembra
2023



**Miznúce dôkazy
bohatej ovocinársko
– vinohradníckej
histórie Gemera a
Malohontu**

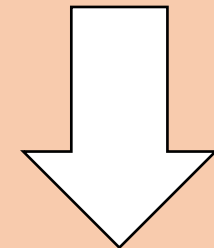
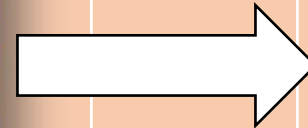
24. augusta 2023



**Náučný chodník
Kurinecká dubina sa
oficiálne otvorí už
onedlho**



Kráska z prérií glejovka americká/*Asclepias syriaca*





Kosenie krovinorezom



vyrýľovanie

vytrhávajúce

zbieranie plodov



Chemický postrek ekologickým herbicídom

Viacročná spolupráca s obcou a obyvateľmi







Pukačka alebo rod krídlatka /Fallopia





Spolupráca so Správou ciest, chemický postrek



Pred zásahom



Po zásahu

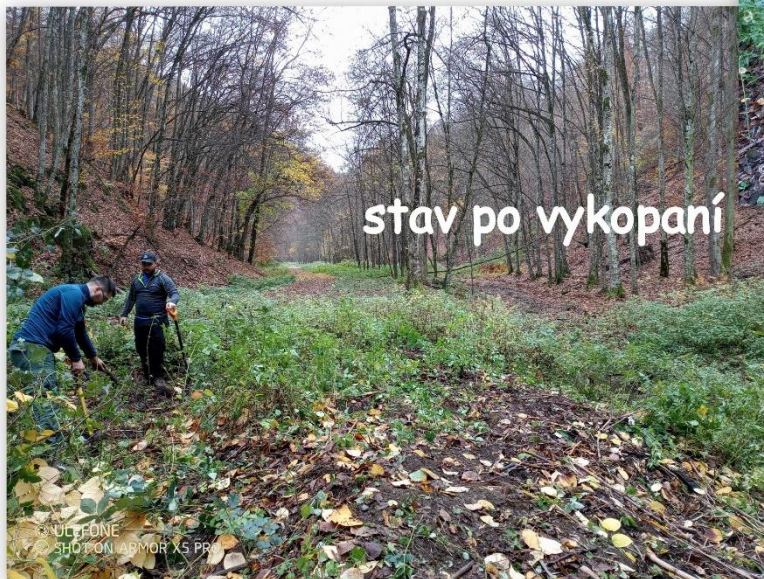
Fallopia japonica – metóda prikrytia fóliou /covering



Nastieľanie senom



Odstraňovanie fallopia japonica na lokalite v Doline Drienku



4.11.2022, foto: L. Papáčová
Správa CHKO Cerová vrchovina

Nebeský strom z Ázie – Pajaseň žliazkatý/*Ailanthus altissima*





Napadnutie hubou
sivopórka tmavá



Zmladzovanie pod miestom okružkovania



Výmladok z koreňa



Kombinovaná metóda, okrúžkovanie + injekcia herbicídu



© ULEFON
© SHOT 01

NE
IN ARMOR XE PRO

Javorovec jaseňolistý – *Negundo aceroides*



Negundo aceroides – javorovec jaseňolistý

Nepôvodný invázny druh Slovenskej republiky – v zmysle zákona č. 150/2019 Z. z. o prevencii a manažmente introdukcie a šírenia inváznych nepôvodných druhov a o zmene a doplnení niektorých zákonov



Fotodokumentácia: Ing. Marta Mútnanová

Opis druhu

Drevina s hladkou sivohnedou kôrou, ktorá dosahuje výšku do 20 metrov. Korunu má rozložitú, pekne tvarovanú. Listy vyrastajú na konároch protistočne, sú nepárno perovitité, s 3 až 7 tvarovo rozdielnymi lístkami. Žltozelené kvety vyrastajú na jar (v apríli až máji) zároveň s listami. Samičie kvety sú v chocholíkoch, visiacich na dlhých stopkách z konára. Samičie kvety sú usporiadané v dlhostopkatých strapcoch. Plodom je krídlatá dvojnažka. Šíri sa generatívne aj vegetatívne. Tvori množstvo semien, vetrom roznášaných na veľké vzdialenosti. Zároveň má aj silnú koreňovú výmladnosť, ktorá umožňuje postupné šírenie druhu vytvorením nových jedincov z výhonkov koreňov v okolí pôvodného stromu.

Metódy odstraňovania

Pri tomto druhu nestačí len mechanické odstraňovanie výrubom, ale je potrebná aj následná aplikácia herbicídneho prípravku na odstraňovanie rastlín. Herbicíd sa musí hneď natrieť na reznú plochu.

Používajú sa aj iné spôsoby, ako napr. injekčná metóda, kedy sa herbicídny prostriedok aplikuje priamo do kmeňa stojaceho stromu tak, že sa šikmo dole do kmeňa vyvrta dierka, do ktorej sa vstrekne herbicíd alebo sa urobí šikmý zásek sekerkou a herbicíd sa strekne do záseku. Strom sa vypilí až po jeho úplnom uschnutí, minimálne dva roky po aplikácii metódy.



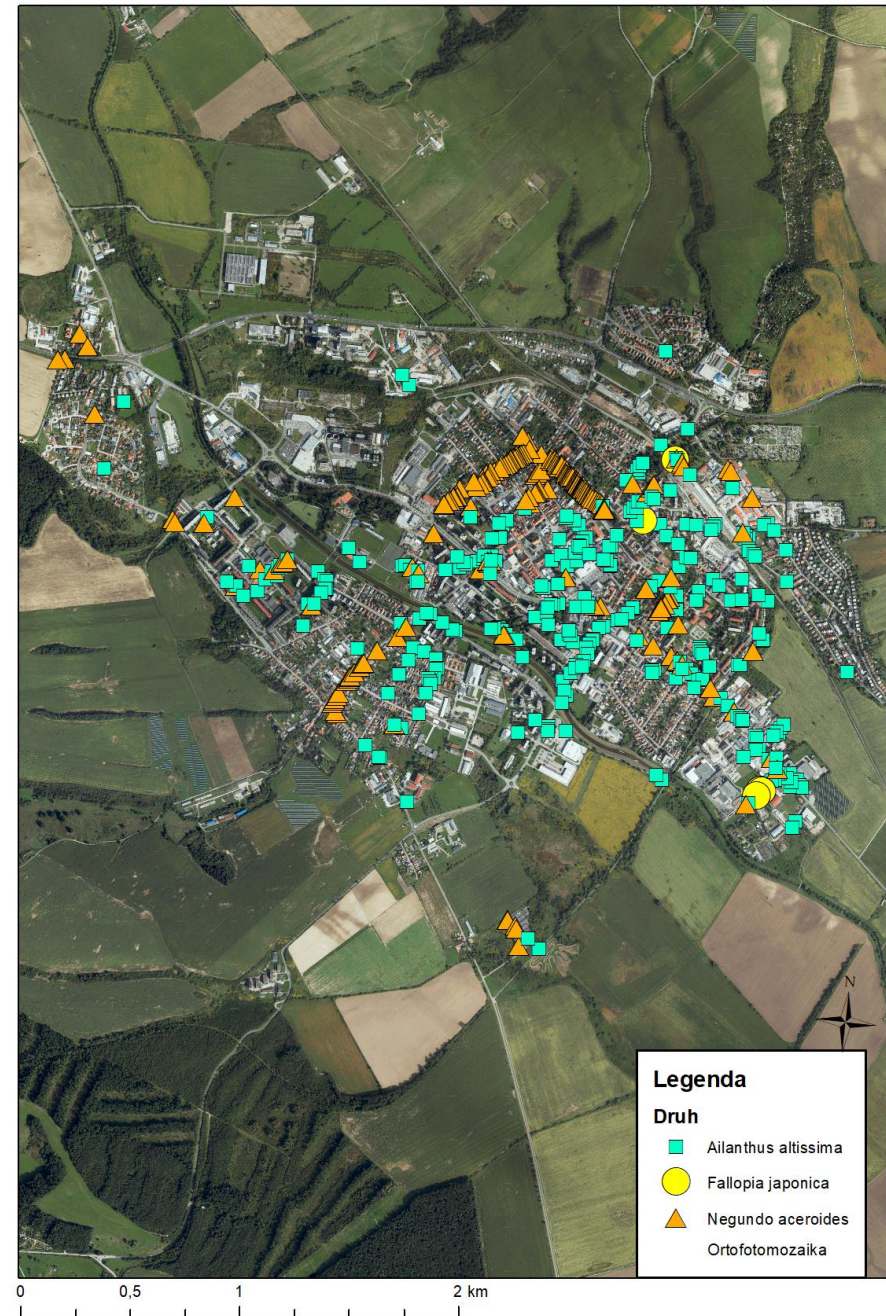
Kde sa stretnete s inváznymi druhmi

- Verejná zeleň (záhrady, predzáhradky, cintoríny, skládky bioodpadu)
- Záhradkárske osady
- Dopravná a energetická infraštruktúra
- Vodné toky
- Opustené lokality



Čo môže urobiť obec

- Vymapovanie výskytu
- Informovanie vlastníkov, užívateľov, správcov
- Odstraňovanie invázných druhov





Jedným z problémov ochrany prírody je aj narastajúci problém invázií na Slovensku. S cieľom dôsledne využívať a uplatňovať v každodennom živote platné právne predpisy, zverejňujeme USMERNENIE NA ODSTRÁNENIE INVÁZNYCH DRUHOV RASTLÍN.

Usmernenie má pomôcť preklenúť prekážky spojené s poznaním týchto druhov, najmä ich vlastností ako aj poukázať na vhodné manažmentové opatrenia vedúce ku zamedzeniu ich šírenia. Okrem odbornej ochranárskej verejnosti, ktorá zabezpečuje riešenie problémov, teraz nemala veľa možností lepšie poznať riziká spojené s inváziou až úplnej likvidácií.

Pre občanov > Aktuálne ozn
> POZOR NA INVÁZNE DRUHY RA

POZOR NA INVÁZNE DRUHY RASTLÍN!



Oznámenie o aplikácii herbicídu Roundup-biaktív

V zmysle rozhodnutia Okresného úradu Lučenec - odbor starostlivosti o životné prostredie zo dňa 14.06.2019 číslo OU-LC-OSZP-2019/004685-3 Vám oznamujeme, že **v dňoch 10. až 18. septembra 2020** budú pracovníci Správy povodia horného lpla v koryte Krivánskeho potoka a na ochranných hrádzach v r.km 4,8-6,3 v k.ú. Lučenec, Opatová a lokalita Malá Ves **vykonávať postrek herbicídom Roundup-biaktív**. Postrek bude aplikovaný na invázne rastliny pohánkovca japonského (fallopia japonica) za účelom ich ničenia. Práce budú vykonané v lokalitách, kde bol tento porast 1-krát skosený, takže nekvitne a nalietavanie včiel sa nepredpokladá.



Japonský

ú také druhy,
ka nemajú
ia a boli k
asné alebo
účasnosti

Rimavská Baňa
Oficiálne stránky obce

Obec Samospráva Zverejňovanie Voľný čas Kontakt

Domov / Aktuality

Upozornenie vlastníkov, správcov a užívateľov pozemkov na miesta výskytu invázných nepôvodných druhov rastlín a na ich povinnosti

Zverejnené 28.9.2020.

V súvislosti s neustálym rozširovaním invázných druhov rastlín v krajine a v dôsledku ich negatívneho vplyvu na pôvodnú flóru i biotopy bol schválený zákon č. 150/2019 Z.z. o prevencii a manažmente introdukcie a šírenia invázných nepôvodných druhov a o zmene a doplnení niektorých zákonov, ktorý nadobudol účinnosť 1.8.2019.

Verejné dokumenty
Povinné zverejňovanie

Fotogaléria

Ďakujem za pozornosť

