

INVÁZNE RASTINY A POVINNOSTI OBCÍ

ŽILINA
5. OKTÓBER 2023
EVENT HOUSE



Európska únia
Kohézny fond

Mgr. EVA PIETOROVÁ



ŠTÁTNA
OCHRANA PRÍRODY
SLOVENSKEJ REPUBLIKY



OPERAČNÝ PROGRAM
KVALITA ŽIVOTNÉHO PROSTREDIA



Európska únia
Kohézny fond



Európska únia
Kohézny fond

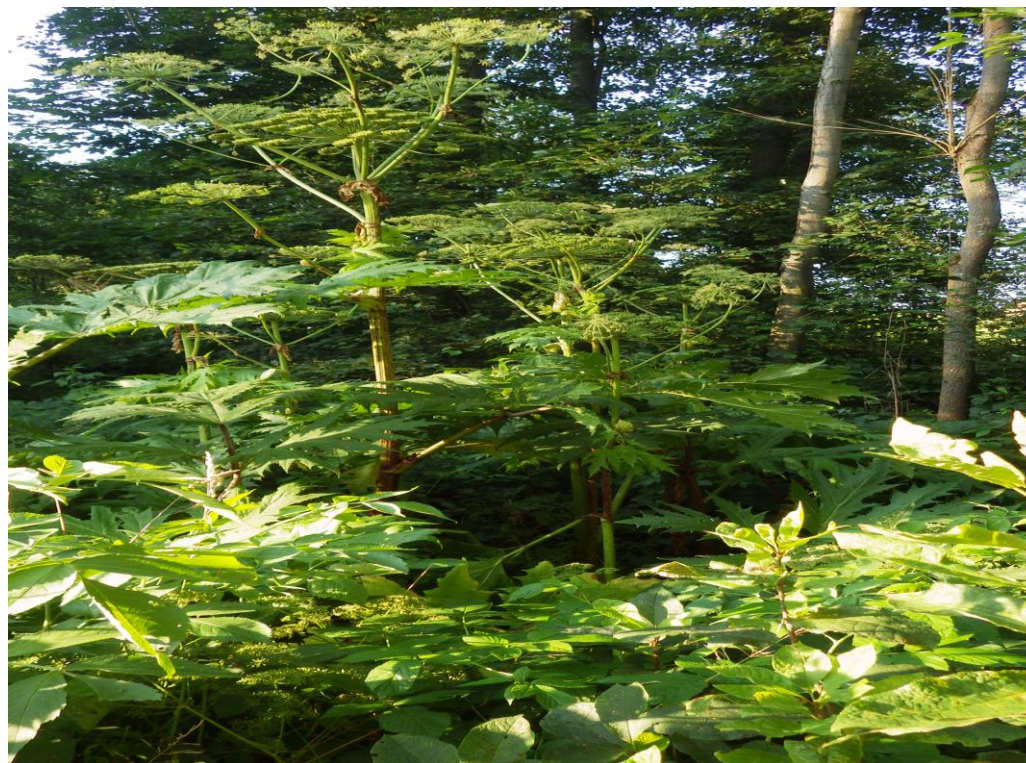
Invázne rastliny

boľševník obrovský (*Heracleum mantegazzianum*)

- pochádza zo západného Kaukazu
- do Európy bol prinesený ako okrasná a medonosná rastlina
- prvý údaj v Európe – r. 1817
- prvý údaj zo Slovenska – 1963

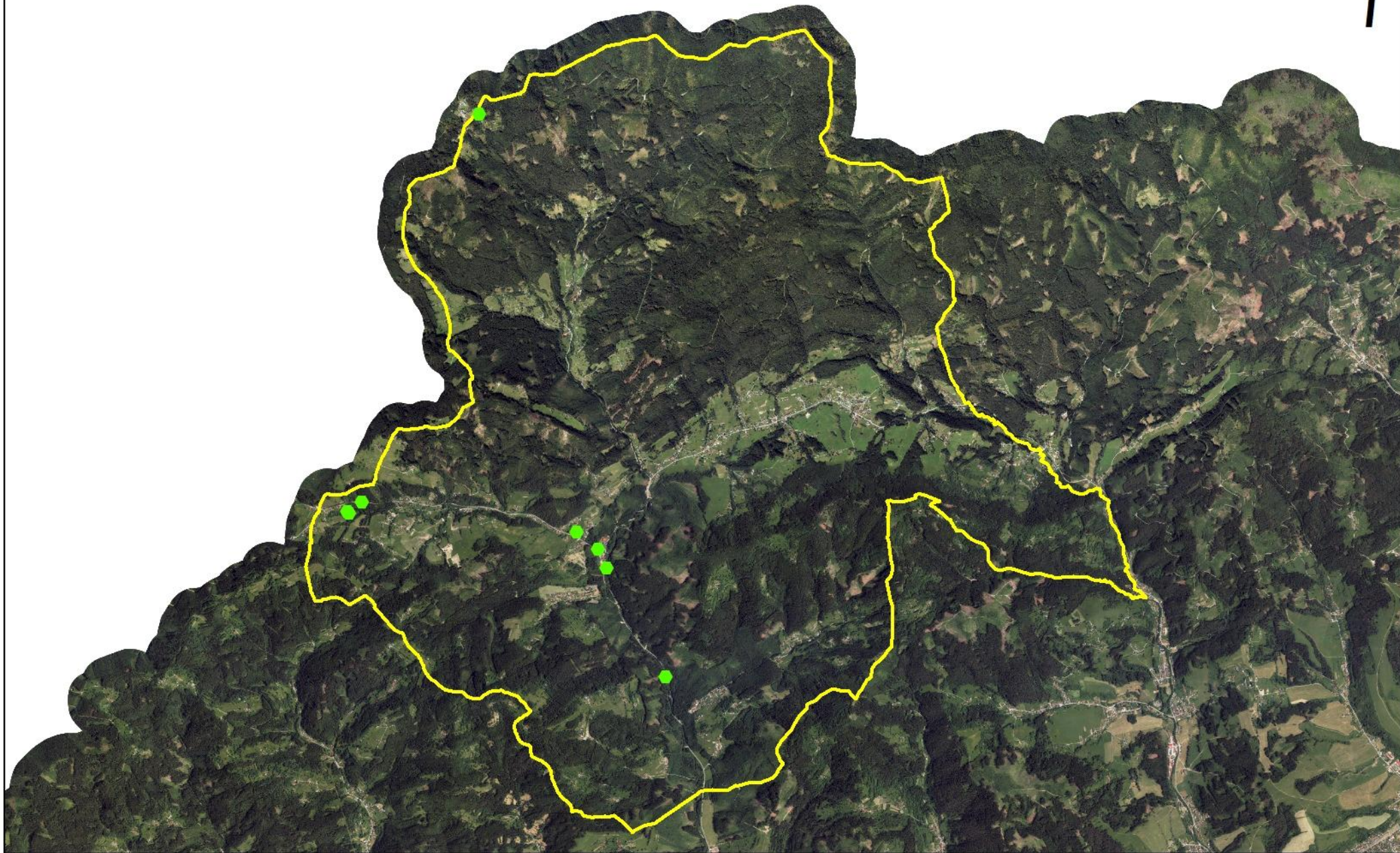
Osídľuje antropogénne stanovištia
(okraje ciest, skládky, záhradky)
brehy vodných tokov, okraje lesa,
lúky a pasienky


- Najčastejšie 2.ročná rastlina
- dosahuje výšku až do 5 m
- 1 rastlina môže vytvoriť až 27 000 semien
- Semená si môžu uchovávať klíčivosť až 10 rokov



Oblasti pôvodného výskytu boľševníka obrovského v k. ú. Klokočov

1:60 000



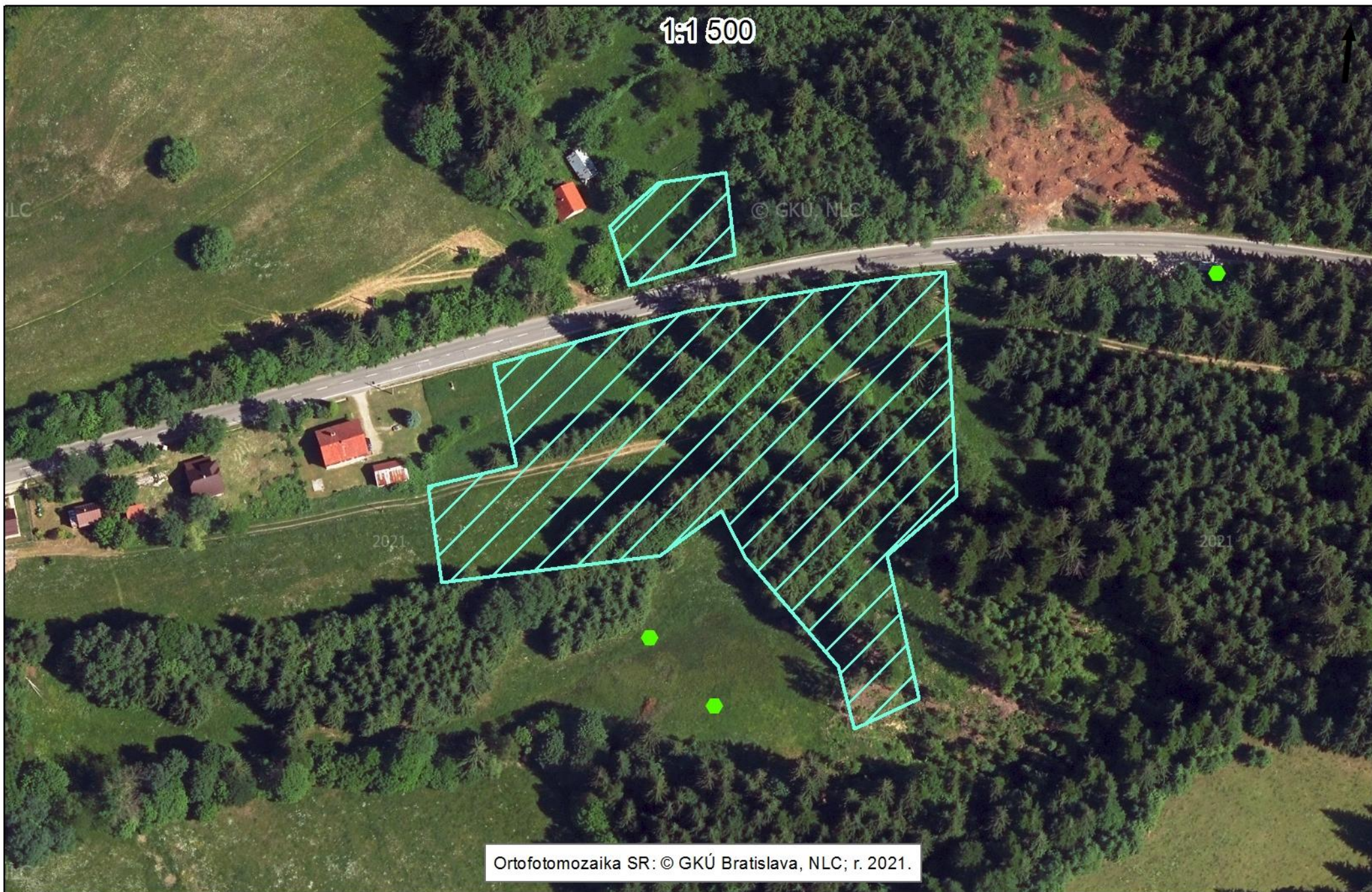
 Oblasti pôvodného výskytu boľševníka obrovského

 Hranica k. ú. Klokočov

0 0,5 1 Km

Ortofotomozaika SR: © GKÚ Bratislava, NLC; r. 2021.

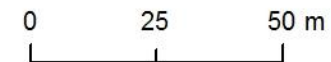
Klokočov-Konečná - areál pôvodného výskytu boľševníka obrovského



Menšie ohniská pôvodného výskytu boľševníka obrovského



Pôvodné plochy s väčším zastúpením boľševníka obrovského



bolšev
ník
obrovs
ký
(Herac)
eum
mante
g
azianu
m)
vzhľad
porasto
v v
období
začatia
manaž
mentov



KI

llohy

boľševník obrovský (*Heracleum mantegazzianum*)

manažment orezávania okolíkov na Konečnej



boljšev
ník
obrovs
ký
(Herac)
eum
mante
azziann
m)
lúka na
Konečne
j po
manažm
ente
orezávan
ia
(strihani
a)
okolíkov



ohy

boljšev
ník
obrovs
ký
(Heracleum)
eum
manteg
azzianu
m)
lokalita na
Bielom
kríži,
vpravo
vyhynutý
jedinec z
orezania v
predošlom
roku



KI

hy

bolšev
ník
obrovský
(Heracleum)
manteg
azzianum
výhody a
zásady
manažm
entu
orezávan
ia
okolíkov
s
nezrelým
i
semena
mi:

Kliknite sem a upravte štýly predlohy
- Bolševník obrovský je monokarpická rastlina, spravidla prináša plody raz za život, potom uhynie. Údaj z Klokočova – Konečnej z roku 2007: kvitlo cca 340 – 360 jedincov, po orezaní uhynulo 296 jedincov (suché vlašajšie stonky), t.j. **cca 80%) uhynulo**

textu

- Dôležité je sledovať kvitnutie cca 1. polovica júla), po odkvitnutí v priebehu 2 týždňov vytvára **nezrelé zelené semená**, ktoré pretvárajú bez opadávania 2 – 3 týždne, vtedy je vhodné veľké okolíky orezať uložiť do metla a neskôr spáliť. Koncom leta je dôležité skontrolovať, či niektoré jedince nevytvoria šviltárne súkvetia a súplodia.

Druhá úroveň

Tretia úroveň

Štvrtá úroveň

Piata úroveň

- Rastliny sú v štádiu zelených semien podstatne menej šťavnaté, s menším rizikom poleptania jedovatou šťavou.

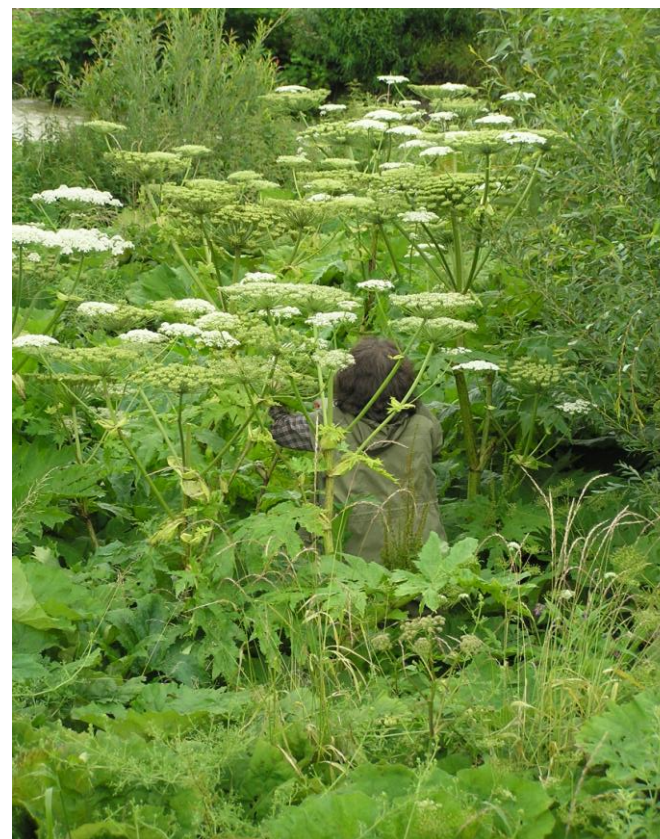
- Dôležité je postup v ďalších rokoch opakovať, až do vyčepania zásob semien, pri veľkých lokalitách 10 – 15 rokov, zvyškové populácie aj dlhšie.

- Napriek veľkej rozlohe (cca 1,2 ha) hlavnej lokality bola veľká lokalita Klokočov Konečná (pod cestou) v roku 2023 bez kvitnúcich jedincov a listových ružíc, **od roku 2008 aj bez použitia chemických prostriedkov.**

bolševník obrovský (*Heracleum mantegazzianum*)

lokalita pri rieke Kysuci, je vhodné orezať okolíky so semenami, ostatné
nechať dokvitať

Kliknite som a



a
y
u

Rôzne spôsoby
odstraňov
ania:

- bolš**
evní
k
obr
ovs
ký
(Her
acle
um
man
tega
zia
num
)
- a) chemické –
postrek na listy
b) kombinovan
– mechanické &
chemické
c) mechanické
kosenie,
vysekávanie,
vykopávanie,
korenovej hlav,
d) orezávanie
suplodi
(okofitkov) s
nezrelými
semenami
e) pasenie



Kliknite sem a upravte štýly predlohy
textu

Druhá úroveň

Tretia úroveň

Štvrtá úroveň

Piata úroveň