

Invázne rastliny

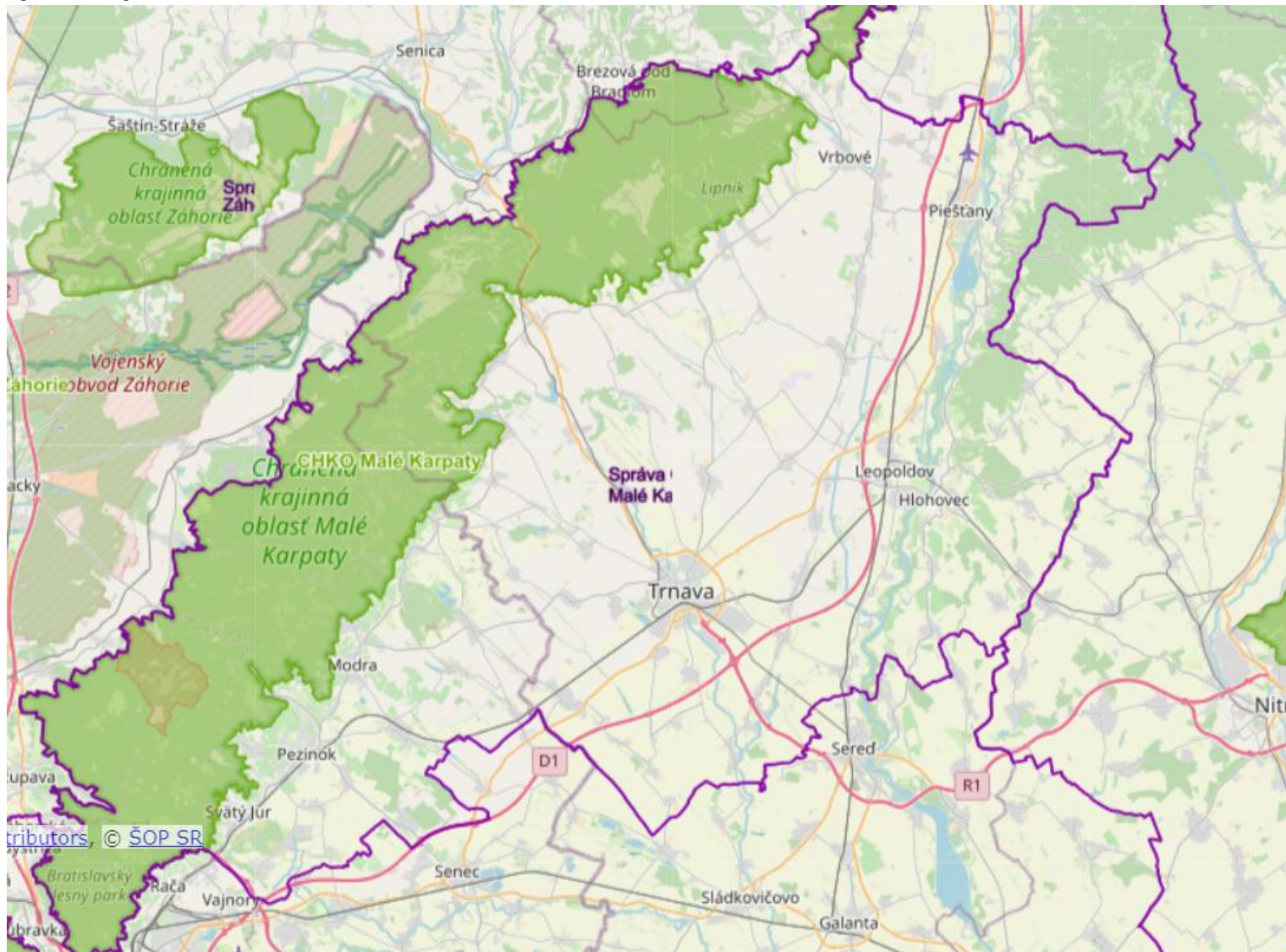
Praktické skúsenosti s odstraňovaním inváznych druhov rastlín

Mgr. Michaela Galová

Správa Chránenej krajinnej oblasti Malé Karpaty

Mapa územnej pôsobnosti Správy CHKO Malé Karpaty

<https://maps.sopsr.sk/>



Invázne rastliny v Malých Karpatoch

- ▶ Najrozšírenejšie invázne **bylinné** druhy
 - *Solidago canadensis* (zlatobyl' kanadská)
 - *Solidago gigantea* (zlatobyl' obrovská)
 - *Fallopia sp.* (pohánkovec/krídlatka)

Solidago sp. (zlatobyľ)

- ▶ opakované kosenie **PRED KVITNUTÍM**
- ▶ chemický spôsob odstraňovania alebo kombinovaný



Fallopia sp. (pohánkovec / krídlatka)

- ▶ chemický postrek na jeseň, na jar odstrániť suché časti, nastielanie fólie
- ▶ opakovane



Invázne rastliny v Malých Karpatoch

- ▶ Najrozšírenejšie invázne **dreviny**
 - *Ailanthus altissima* (pajaseň žliazkatý)
 - *Negundo aceroides* (javorovec jaseňolistý)

Ailanthus altissima (pajaseň žliazkatý)

- ▶ chemický spôsob - výrub suchých stromov - následné chemické ošetrenie koreňových výmladkov



Negundo aceroides (javorovec jaseňolistý)

- ▶ chemický spôsob, výrub



Ďakujem za pozornosť