

# Informačný leták

## Ako rozpoznať jednotlivé druhy nebezpečných sršňov a ôs podľa vzhľadu

Velkosť hmyzu na obrázkoch zodpovedá ich životnej veľkosti pri tlačení vo formáte A4.

Podrobnejšie informácie sú dostupné na internetovej stránke:

<http://frelonasiatique.mnhn.fr/home/>



**Ázijský sršeň**, tiež známy ako žltanohý sršeň, *Vespa velutina*, je prevažne čiernej farby so širokým oranžovým prúžkom na zadočku a jemným žltým prúžkom na prvom segmente bruška. Pri pohľade spredu má hlavu oranžovej a končeky nôh žltej farby. Dosahuje veľkosť 17 až 32 mm.



Ázijský sršeň/žltanohý sršeň, *Vespa velutina*

**Sršeň obyčajný**, *Vespa crabro*, má prevažne svetložlté bruško s čiernymi pruhmi. Hlava je spredu žltá a zvrchu červená. Hruď a nohy sú čierne až červenohnedé. Robotnice merajú medzi 18 a 23 mm, kráľovné medzi 25 a 35 mm.



Sršeň obyčajný, *Vespa crabro*

**Sršeň východný**, *Vespa orientalis*, je rovnako veľký ako sršeň obyčajný. Je celý červený okrem prednej časti hlavy a prúžku na brušku, ktoré sú žlté. Žije v juhovýchodnej Európe (južné Taliansko, Malta, Albánsko, Grécko, Cyprus, Rumunsko a Bulharsko).



Sršeň východný, *Vespa orientalis*

**Osy** sú menšie ako sršne. Robotnice dosahujú na konci leta veľkosť približne 15 mm. Veľkosť kráľovnej môže presiahnuť 20 mm, čím dosiahne veľkosť ázijského sršňa bez hlavy. Na jar tak môžu byť osy o niečo väčšie ako prvé robotnice sršňov.



Osa prostredná  
*Dolichovespula media*

Osa útočná,  
*Vespula germanica*

Osík žltoškvrnitý,  
*Polistes biglumis*

**Žihadlovka obrovská**, *Megascolia maculata*, je jedna z najväčších európskych „ôs“. Je preto veľmi často mylne považovaná za ázijského sršňa. Pokrytá je hustou vrstvou chlčkov, pričom má lesklé čierne telo. Hlava je zvrchu žltá a na brušku sa nachádzajú 4 žlté škvrny bez chlčkov. Parazituje na larvách veľkých chrobákov akým je napr. chrúst.



Žihadlovka obrovská,  
*Megascolia maculata*

**Pílovka veľká**, *Urocerus gigas*, je druh, ktorého larvy sa živia drevom. Táto čierno žltá pruhovaná osa je ľahko odlišiteľná od sršňa vďaka valcovitému tvaru tela a dlhým žltým tykadlám. Samičky dosahujú veľkosť 45 mm a majú dlhé kladiečko, ktorým kladú vajíčka do kmeňov stromov. Tento druh je pre človeka úplne neškodný.

Pílovka veľká,  
*Urocerus gigas*



Drevár fialový,  
*Xylocopa violacea*

**Drevár fialový**, *Xylocopa violacea*, meria 20-30 mm; je úplne čierny s modrofialovým odleskom. Samičky tohto samotársky žijúceho hmyzu si stavajú hniezda v hniúcom dreve a zbierajú peľ, ktorým krmia larvy.



Pestrica sršňovitá,  
*Volucella zonaria*



dvojkridlovec z čelade pestricovitých,  
*Milesia crabroniformis*

Množstvo hmyzu z radu **dvojkridlovcov** (Diptera) sa môže podobáť osám alebo sršňom, od ktorých sa odlišujú prítomnosťou len jedného páru krídel namiesto dvoch. Zvyčajne majú guľatejšie oči a kratšie tykadlá.

# Informačný leták

## Ako rozpoznať jednotlivé druhy nebezpečných sršňov a ôs podľa hniezd

Veľkosť hmyzu na obrázkoch zodpovedá ich životnej veľkosti pri tlačení vo formáte A4.

Podrobnejšie informácie sú dostupné na internetovej stránke:

<http://frelonasiatique.mnhn.fr/home/>



Na jar si každá zakladajúca kráľovná buduje svoje vlastné hniezdo, často na chránenom mieste. Vo väčšine prípadov sa osie hniezdo podobá malej guľi o priemere 5-10 cm s otvorom na dne. Kolónia sa neváha presťahovať, ak sa miesto z nejakého dôvodu stane nevyhovujúcim (nedostatok priestoru, či bezpečnosti).



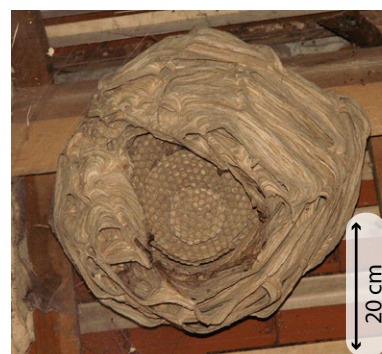
### Ázijský sršeň/žltanohý sršeň, *Vespa velutina*

73% hniezd na stromoch  
vo výške nad 10 m  
10% na budovách  
3% v živých plotoch  
guľovité až hruškovité  
malý postranný otvor  
~ 60x80 cm



### Sršeň obyčajný, *Vespa crabro*

duté kmene stromov, komíny  
vzácné vo voľných priestranstvách  
valcovité  
široký otvor na dne  
~ 30x60 cm



### Osa prostredná, *Dolichovespula media*

kroviny vo výške do 2 m  
kuželovité  
malý otvor na spodnej  
strane  
~ 20x25 cm



### Osa obyčajná, *Vespula vulgaris*

na zemi, stiesnené  
priestory budov,  
kuželovité  
malý skrytý otvor  
na spodnej strane  
~ 30x35 cm

(Osa útočná si stavia  
hniezda, ktoré sú o niečo  
väčšie a sivej farby)

